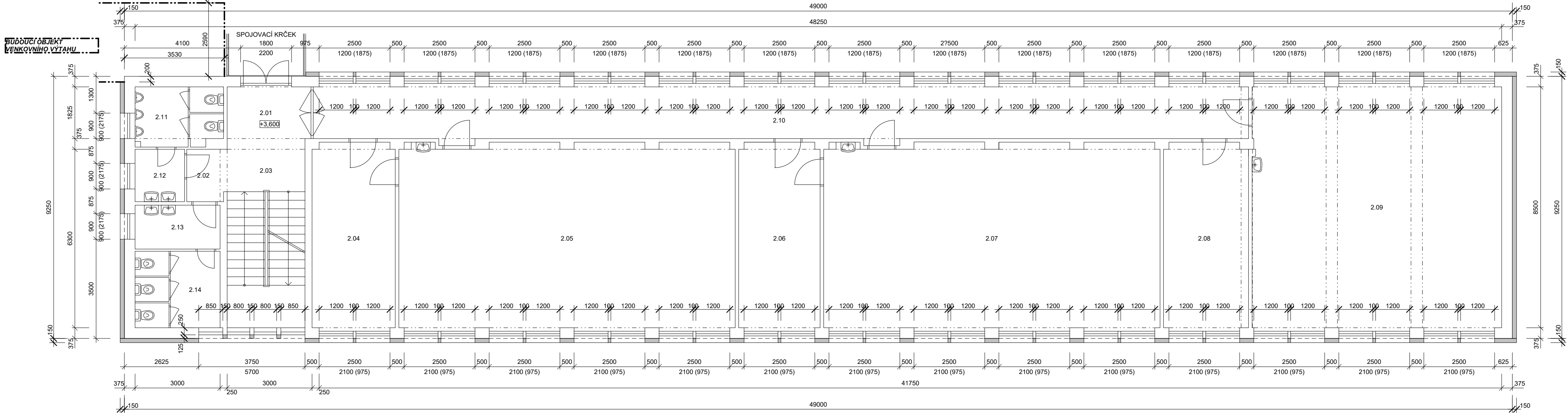
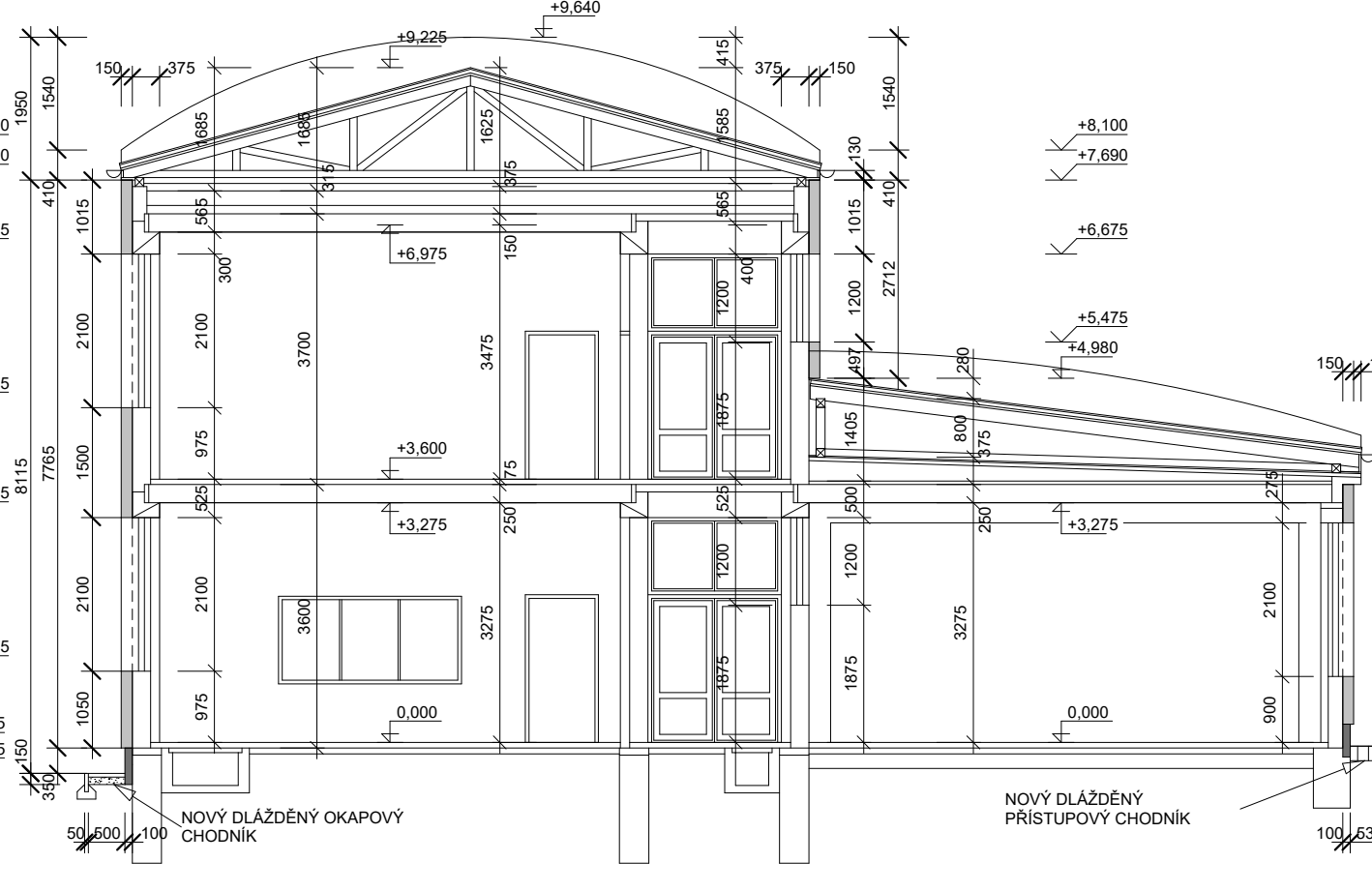


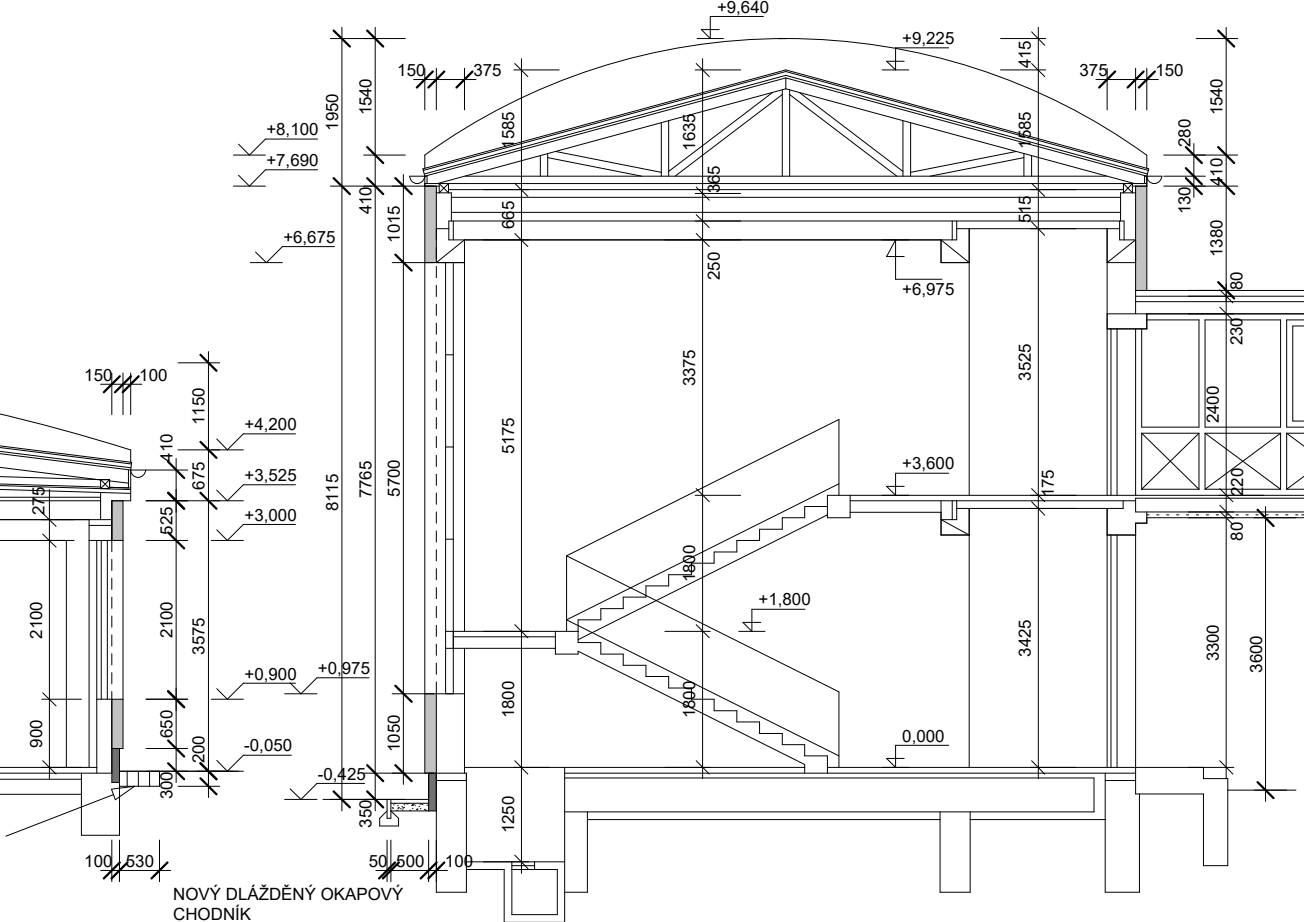
PŮDORYS 2. NP - NOVÝ STAV M 1 : 100



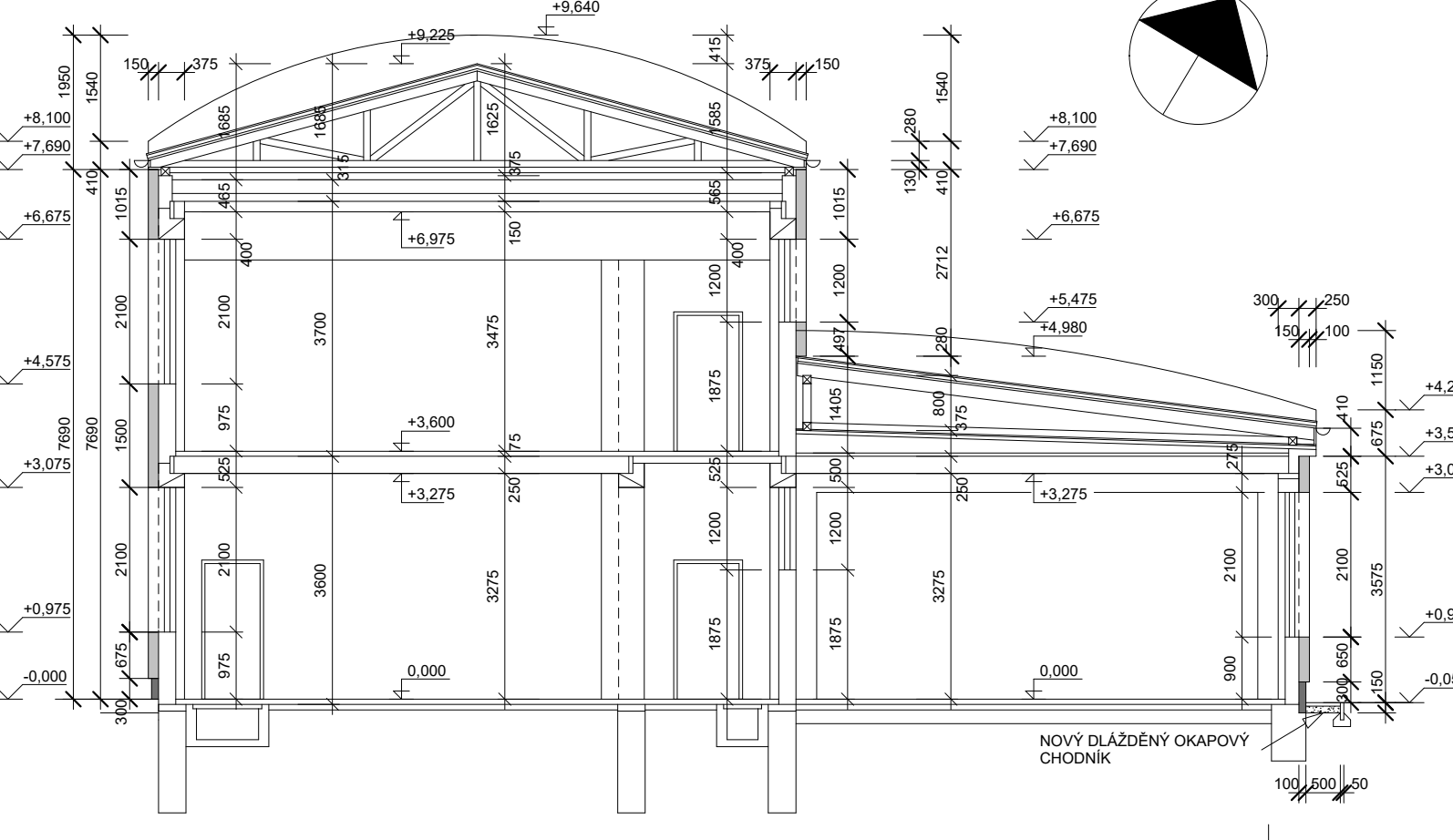
ŘEZ A-A' - NOVÝ STAV M 1 : 100



ŘEZ B-B' - NOVÝ STAV M 1 : 100



ŘEZ C-C' - NOVÝ STAV M 1 : 100



PŮVODNÍ PLASTOVÁ OKNA A VCHODOVÉ DVEŘE S IZOLAČNÍM ZASKLENÍM

PŮVODNÍ ODSTRANĚNÁ (VÝSKRÁBANÁ) DEGRADOVANÁ MONTÁŽNÍ PĚNA VE VENKOVNÍCH SPÁRÁCH (OSTĚNÍ A NADPRAŽÍ) BUDE NAHRAZENA NOVOU MONTÁŽNÍ PUR PĚNOU

OSTĚNÍ A NADPRAŽÍ RÁMŮ PŮVODNÍCH OKEN A DVEŘÍ BUDOU V RÁMCÍCH NOVÉ OMÍTKY ETICS OPATŘENÉ NOVÝMI SYSTÉMOVÝMI PLASTOVÝMI ZAČÍSTVOVACÍMI OKENNÍMI PROFILY PRO TENKOVrstvé OMÍTKY (6 MM) S TKANINOU DÉLKY 100 MM

VNĚJŠÍ ROHY NADPRAŽÍ PŮVODNÍCH OKEN A DVEŘÍ BUDOU V RÁMCÍCH NOVÉ OMÍTKY ETICS OPATŘENÉ NOVÝMI SYSTÉMOVÝMI PLASTOVÝMI ROKOVÝMI PROFILY PRO TENKOVrstvé OMÍTKY S OKAPNÍKOU VČETNĚ TKANINY DÉLKY 100 MM

VNĚJŠÍ ROHY OSTĚNÍ PŮVODNÍCH OKEN A DVEŘÍ BUDOU V RÁMCÍCH NOVÉ OMÍTKY ETICS OPATŘENÉ NOVÝMI SYSTÉMOVÝMI ROKOVÝMI PLASTOVÝMI (POPR. HLINÍKOVÝMI) LÍŠTAMI PRO TENKOVrstvé OMÍTKY VČETNĚ TKANINY DÉLKY 100 MM

VNĚJŠÍ ROHY PARAPETŮ PŮVODNÍCH OKEN BUDOU V RÁMCÍCH NOVÉ OMÍTKY ETICS OPATŘENÉ NOVÝMI SYSTÉMOVÝMI PLASTOVÝMI ROKOVÝMI PROFILY PRO TENKOVrstvé OMÍTKY VČETNĚ TKANINY DÉLKY 100 MM

OSTĚNÍ A NADPRAŽÍ PLASTOVÝCH OTVOROVÝCH VÝPLNÍ (OKNA A DVEŘE) BUDOU OPATŘENÉ NOVÝM ZATEPLENÍM Z ŠEDÝCH FASÁDNÍCH POLYSTYRENOVÝCH DESEK EPS 100 F TL 30 MM (MIN. VŠAK 20 MM), POKUD PŮVODNÍ RÁMY OTVOROVÝCH VÝPLNÍ NEUMOŽNÍ VÝŠE UVEDENÉ ZATEPLENÍ, BUDE PŘEVEDENO ODSEKÁNÍ OSTĚNÍ OTVOROVÝCH VÝPLNÍ, ABY JE BYLO MOŽNÉ ZATEPLIT NA POŽADOV. TLOUŠTKU

PODKLADY PRO MONTÁŽ NOVÝCH VENKOVNÍCH HLINÍKOVÝCH PARAPETŮ (UKONČENÉ NOVÝMI PLOCHY PARAPETNÍHO ZDÍVA) BUDOU OPATŘENÉ NOVÝM ZATEPLENÍM Z ŠEDÝCH FASÁDNÍCH POLYSTYRENOVÝCH DESEK EPS 100 F TL 30 MM (MIN. VŠAK 20 MM)

SKLADBA VNĚJŠÍ OBVODOVÉ STĚNY (NADSOKLOVÁ ČÁST)

PŮVODNÍ OBVODOVÉ ZDÍVO Z CIHEL METRICKÝCH DĚROVANÝCH TL. 375 (250) MM

PŮVODNÍ VNĚJŠÍ SOKLOVÁ VÁPENOCEMENTOVÁ (JÁDROVÁ) OMÍTKA TL. 10 - 15 MM

PŮVODNÍ VNĚJŠÍ NADSOKLOVÁ BRIZOLITOVÁ OMÍTKA TL. 3 - 5 MM

PŮVODNÍ OTLUČENÉ ČÁSTI VNĚJŠÍ NADSOKLOVÉ OMÍTKY BUDOU OPRAVENÉ NOVOU JÁDROVOU OMÍTKOU V PŘEDPOKLÁDANÉM ROZSAHU MAX. 30 % CELKOVÉ PLOCHY VČETNĚ OSTĚNÍ OKEN A DVEŘÍ (ROZSAH OPRAVY BUDE ZJIŠTĚNÝ PODLE SKUTEČNOSTÍ NA STAVBĚ A BUDE ODSOULASHENÝ PROJEKTANTEM A STAVEBNÍKEM)

NOVÝ PODKLADNÍ (PENETRAČNÍ) NÁTĚR PRO PŮVODNÍ POVRCHY (ZÁKLADNÍ PENETRACE) TL. 4 MM

NOVÁ LEPÍCÍ HMOTA NA LEPENÍ POLYSTYRENOVÝCH FASÁDNÍCH DESEK TL. 4 MM

NOVÁ TEPELNÁ IZOLACE Z POLYSTYRENOVÝCH ŠEDÝCH FASÁDNÍCH DESEK EPS 100 F TL. 140 MM

NOVÁ STĚRKOVÁ HMOTA S VÝZTUŽNOU SKLOTEXILNÍ SÍŤOVINOU (PERLINKOU) TL. 4 MM

NOVÝ PODKLADNÍ (PENETRAČNÍ) NÁTĚR POD PASTOVITĚ SILIKONOVÉ OMÍTKY TL. 2 MM

NOVÁ PASTOVITÁ SILIKONOVÁ OMÍTKA SE ZRNEM MAX. 2,0 MM (ZATÍRANÁ)

POZNÁMKY

PŮVODNÍ POVRCHY OBLOUKOVÝCH ŠTÍTOVÝCH STĚN NAD STŘEŠNÍ KRYTINOU Z OPAČNÉ STRANY FASÁDY BUDOU TAKTĚŽ OPATŘENÉ NOVOU PASTOVITOU SILIKONOVOU OMÍTKOU (JAKO ZATEPLENÁ FASÁDA) VČETNĚ STĚRKOVÉ VRSTVY S VÝZTUŽNOU TKANINOU (PŮVODNÍ BRIZOLITOVÉ POVRCHY BUDOU PODLE POTŘEBY OPRAVENÉ NOVOU JÁDROVOU OMÍTKOU V PŘEDPOKLÁDANÉM ROZSAHU MAX. 30 % PLOCHY)

PŮVODNÍ PLASTOVÁ OKNA A VCHODOVÉ DVEŘE V 1. NP A 2. NP BUDOU OPATŘENÉ Z VENKOVNÍ STRANY NOVOU OKENNÍ PAROPROPUSTNOU (DIFUZNÍ) FÓLIÍ (UTĚSNĚNÍ VENKOVNÍ OKENNÍ SPÁRY V OSTĚNÍ A PARAPETU)

PŮVODNÍ PLASTOVÁ OKNA V 1. NP A 2. NP BUDOU OPATŘENÉ Z VNITŘNÍ STRANY NOVÝMI PLASTOVÝMI PARAPETY ŠÍRKY MIN. 250 MM OSAZENÝMI NA PŮVODNÍCH PARAPETECH Z TERACOVÝCH DESEK

LEGENDA MÍSTNOSTÍ

OZN.	ÚČEL MÍSTNOSTI	PLOCHA m2	OZN.	ÚČEL MÍSTNOSTI	PLOCHA m2
2.01	PRŮCHOD	5,40	2.08	KABINET	18,90
2.02	CHODBA	2,17	2.09	UČEBNA	74,90
2.03	SCHODIŠŤOVÝ PROSTOR	17,32	2.10	CHODBA	60,26
2.04	KABINET	18,51	2.11	WC MUŽI	5,70
2.05	UČEBNA	74,81	2.12	PŘEDSÍŇ WC MUŽI	3,24
2.06	KABINET	18,11	2.13	PŘEDSÍŇ WC ŽENY	4,65
2.07	UČEBNA	74,81	2.14	WC ŽENY	8,10

ZODP.PROJEKTANT	VYPRACOVAL	ING. PETR BRICHTA	
ING. PETR BRICHTA	ING. PETR BRICHTA	BRNĚNSKÁ 4104/14B	
MÍSTO STAVBY : HODONÍN		STAVEBNÍK : MĚSTO HODONÍN	
AKCE :		ZAK.Č.	01/08/2018
Zateplení fasád pavilonů ZŠ U Červených domků, Hodonín - PAVILON SD3		ARCH.Č.	D.1.1-6-01/08/2018
		STUPEŇ PD	DPS
		DATUM	08/2018
OBSAH :		ČÍSLO KOPIE	ČÍSLO VÝKRESU
D.1.1 Architektonicko - stavební řešení			
PŮDORYS 2. NP, ŘEZ A-A', B-B', C-C' - NOVÝ STAV		D.1.1 - 6	